

Informações do Observador

Nome do Responsável:	Data: ____ / ____ / ____
Nome do Observador:	

Informações do Equipamento de Medição

Marca do multímetro	
Precisão	

Informações Preliminares de Teste – Capacidade Energética

Tipo de Bateria	
Tensão Nominal, V	
Tensão Real Inicial, V	
Corrente Nominal, A	
Disposição do Conjunto de baterias	(<input type="checkbox"/>) Série (<input type="checkbox"/>) Paralela (<input type="checkbox"/>) Única

Informações Preliminares de Teste – Carga Mecânica

Massa deslocada, g	
Peso deslocado, N	

Informações Preliminares de Teste – Carga Mecânica

Descrição do Motor	
Torque Necessário (fabricante)	
Σ <i>Energias</i> (total)	

Observações Gerais

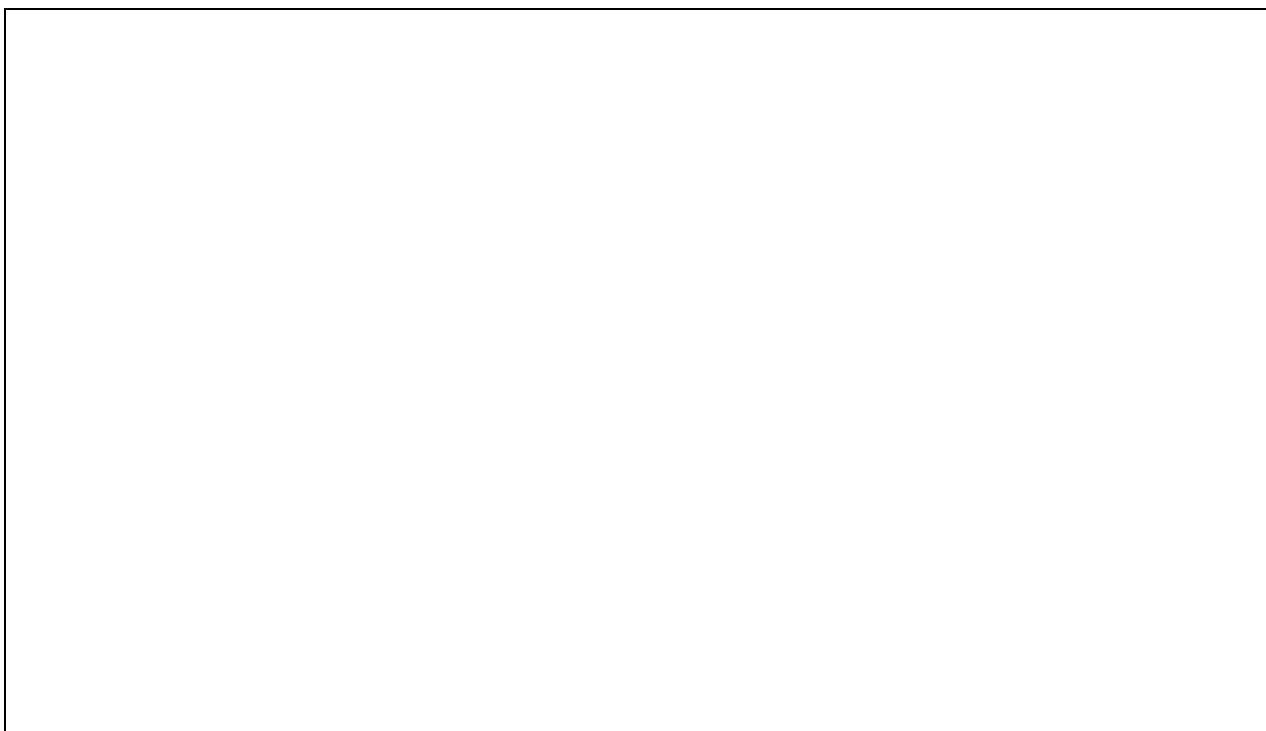
--

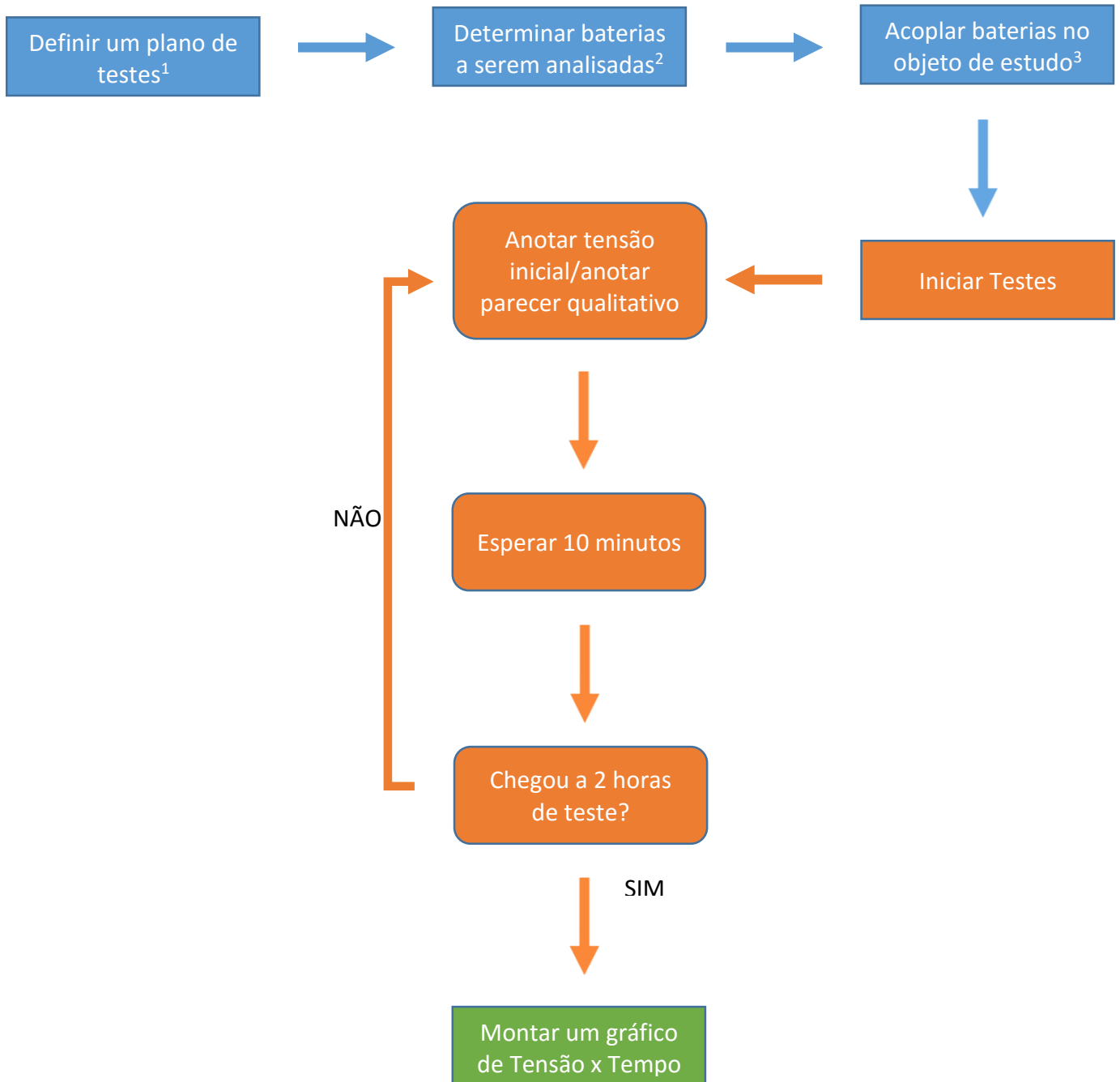
Ficha de Testes

Horário de Início	
Horário de Conclusão	

Amostra	Horário	Tensão, V
1		
2		
3		
4		
5		
6		
7		
8		
9		
10		
11		
12		
13		
14		
15		
16		
17		
18		

Gráfico de Tensão x Tempo





1. Criar uma rotina de programação que será utilizada para todos os carros da mesma forma, a bateria de testes deve seguir: Frente, Gira 90°, Frente, Gira 90°, Frente, Trás, Gira -90°, Trás, Gira -90°, Trás. E repetir até desligar.
2. As baterias devem estar condições iguais, se um grupo de baterias será testado, deverá estar em condições de nova. Caso utilize alguma bateria que já foi carregada, isso deverá ser considerado no plano de testes.
3. Todas devem ser exigidas sob as mesmas condições, considerando e anotando o próprio peso.